

Elasto G5 – Bedekking bladmeststof

UITGAVE SURfaPLUS Trading

OCTOBER 2017

INHOUD: ELASTO G5 VERBETERT BEDEKKING VAN SPRUITKOOL- EN ERWTENBLAD MET KALIUM EN ZWAVEL BLADMESTSTOF (PAG 1) – OVER ELASTO G5 (PAG 2) ATTENDERING PROEFRESULTATEN (PAG 3) – LEVERANCIERS (PAG 3)

Elasto G5 verbetert bedekking blad spruitkool en erwten met bladmeststof

Vraagstelling

Het onderzoek is uitgevoerd door SURfaPLUS B.V. en Botany B.V. en werd gefinancierd door SURfaPLUS B.V. Doel was om te onderzoeken of de hulpstof Elasto G5 de bedekking van moeilijk te bevochtigen gewassen kan verbeteren.

Proefopzet

Locatie: Botany B.V., Horst

Gewas: Spruitkool (Sanda) en erwten (Kelvedon Wonder)

Substraat: mengsel potgrond en zand (4:1 op volumebasis) in potten

Plantdichtheid: 1 plant per pot, geteeld in klimaatcel bij 19/14 °C (dag/nacht) en bij 70-80% RH.

Bladmeststof: Powerleaf 620 Kali (kaliumoxide 25%; zwaveltrioxide 42%)

Behandelingen:

Bladbespuiting bij twee volledig ontwikkelde bladeren (spruitkool) of twee bladparen (erwten).

Doseringen:

1. Powerleaf 620 Kali (5 l/ha) met fluorescerende marker (0,25%)
2. Powerleaf 620 Kali (5 l/ha) en Elasto G5 (0,35%) met fluorescerende marker (0,25%)

Proefopzet: Eén test met 4 herhalingen.

Toedieningstechniek: De oplossingen zijn toegediend in een spuitcabine met Teejet TP8003E doppen die 200 l/ha geven bij 303 kPa (3,0 bar).

Waarnemingen: Na opdrogen van de spuitvloeistof zijn de planten onder UV licht geplaatst en zijn foto's genomen.



Spruitkool is een lastig te bevochtigen gewas. Toevoeging van de hulpstof Elasto G5 aan bladmeststoffen geeft een flinke verbetering van de gewasbedekking.

Resultaten

Toevoeging van Elasto G5 resulteerde in een veel betere bedekking van de spruitkool- en erwtenplanten (zie foto's rechterkolom). In de geteste gewassen leidde de toevoeging van Elasto G5 niet tot gewaschade of groeiachterstand. Meer spuitvloeistof op het blad betekent ook dat er meer bladmeststof in de plant kan komen. Dit zal resulteren in een verhoogde efficiëntie van de toepassing van Powerleaf 620 Kali. SURfaPLUS verwacht dat toevoeging van Elasto G5 bij andere bladmeststoffen eveneens een betere bladbedekking zal geven.

Conclusies

Elasto G5 verbetert de bedekking van moeilijk te bevochtigen gewassen zoals spruitkool en erwten.

Over Elasto G5

[Elasto G5](#) is een hulpstof zonder classificatie; dus er is geen gevarensymbool nodig. Het is een polymeer gebaseerd op glycerol en een vetzuur uit kokosnoten. Het product mengt goed met water en is bijzonder zacht voor het gewas. Het product geeft een betere bedekking van het gewas en zorgt voor een betere verdeling van werkzame stoffen in de opdrogende druppel. Elasto G5 verbetert daardoor het contact tussen werkzame stoffen en de plaag.

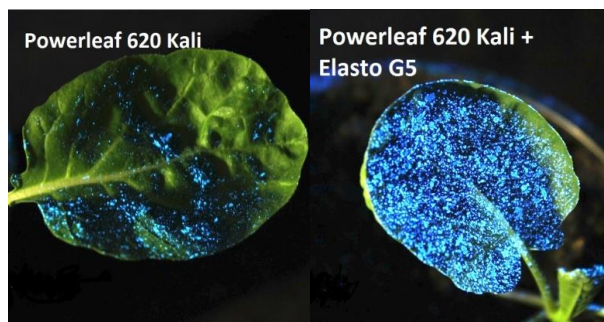


Foto 1. Effect van Elasto G5 op de bedekking van spruitkoolblad met spuitvloeistof; SURfaPLUS

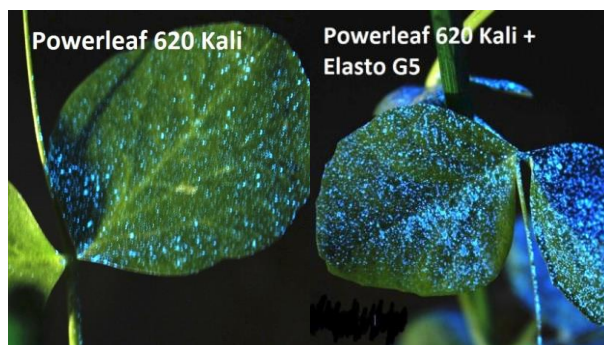


Foto 2. Effect van Elasto G5 op de bedekking van erwtenblad met spuitvloeistof; SURfaPLUS

Attending proefresultaten

Zodra er nieuwe resultaten zijn met SURfaPLUS producten worden betreffende bestanden op de website aangepast. Indien u er prijs op stelt om hierop **gratis** te worden geattendeerd, dan kunt u zich daarvoor opgeven via het [formulier](#) op onze website.

Leveranciers

SURfaPLUS levert direct aan telers via onze website en levert tevens aan [distributeurs](#).

SURfaPLUS B.V.
Binnenhaven 1
6709 PD Wageningen
Tel. 0317-451217
trading@surfaplust.com
www.surfaplust.com

Over SURfaPLUS

SURfaPLUS is gespecialiseerd in de ontwikkeling en verkoop van hulpstoffen voor gewasbescherming. Het bedrijf verricht continu onderzoek naar uitbreiding van toepassingen van hulpstoffen voor conventionele en biologische gewasbeschermingsmiddelen (groeiregulatoren, herbiciden, insecticiden en fungiciden). SURfaPLUS onderzoekt tevens de toepassing van hulpstoffen bij bladmeststoffen.

BELANGRIJK

Indien men de hulpstof Elasto G5 wil aanwenden in een toepassing die nog niet eerder is getest m.b.t. gewas, cultivar of middel is het advies eerst een proefbehandeling uit te voeren. Zie [testen nieuwe combinatie](#) voor proefbehandelingen met Elasto G5.